

CAMERA THERMIQUE FLIR K33

12



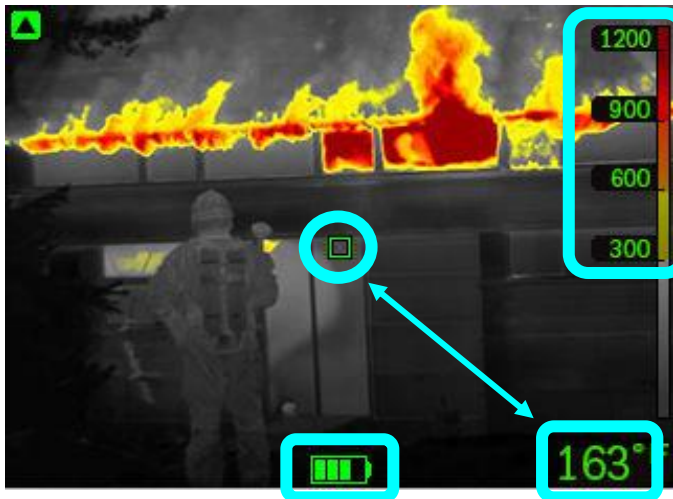
Gachette de gel d'image et de mesure

Bouton ON / OFF



Autoroll permettant d'assurer une utilisation de la caméra en maintenant la liaison porteur / caméra

Résistance aux hautes températures : **260 °C pendant 5 min**
Etanchéité : **IP 67** Poids : **1050 g**



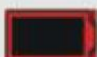


Correspondance couleurs / température

- Plage de températures de l'objet :
-20 °C à + 150 °C : **plage haute sensibilité**
0 °C à + 650 °C : **plage basse sensibilité**
- Activation automatique de la plage basse sensibilité (T° objet > 150 °C)
- Précision :
± 4 °C ou ± 4 % du relevé, pour une température ambiante de 10 °C à 35 °C

Température mesurée au centre de la caméra

Jauge batterie - Autonomie 4 heures

	75 % restant (environ 3H)
	50 % restant (environ 2H)
	25 % restant (environ 1H)
	Environ 5 minutes (Icône clignotante)



ATTENTION aux limites d'utilisation :

- Impossibilité de voir à travers le verre, la glace
- Réflexion des images infra rouge sur les surfaces polies (carrelage, miroir)
- Risque de saturation du capteur en cas d'accumulation de chaleur dans les matériaux lors d'un violent feu en espace clos
- Une différence de température de quelques degrés doit exister entre la zone de travail et l'objet ou le phénomène recherché.

NE JAMAIS VISER LE SOLEIL AU RISQUE DE DETERIORER LE CAPTEUR